

Affaldshåndbog 2026



Nordværk

JAMMERBUGT KOMMUNE

INDHOLD

Info fra Nordværk	3
Selvbetjening for borgere.....	4
Skraldebilerne.....	5
Beholdere	6
Genbrugsbeholder og gode vaner	8
Mad- og restaffald	10
Glas	11
Batterier og småt elektronik	12
Farligt affald.....	13
Storskrald.....	14
Tekstiler	15
Adgangsforhold	16
Klip træer og buske.....	22
Tømmekalender 2026	23
Priser 2026	25
Genbrugspladsen	26

Info fra Nordværk

Meld flytning

Det er kun sælger af en ejendom eller ejendoms-mægler, der kan melde flytning på en privat adresse. Har du købt en bolig, der har beholdere i indkørslen, skal du derfor sikre med ejendoms-mægleren, at de har frameldt sælger og tilføjet dig på adressen.

Du kan melde flytning under Mit Nordværk på nordvaerk.dk

Hvis du flytter i et nybygget hus, skal du sørge for at tilmelde din adresse til en affaldsordning ved at kontakte Nordværk.

Opdatér dine oplysninger på Mit Nordværk

Din tidligere betalingsaftale fra Jammerbugt Forsyning følger ikke med automatisk over til Nordværk. Det er derfor vigtigt, at du opdaterer din nye aftale på www.nordvaerk.dk/mitnordvaerk.

Vi har tidligere sendt dit nye kundenummer og aktiveringskode i et brev, som du skal bruge til at logge ind første gang.

Halvårlig opkrævning

Dit affaldsgebyr for renovationsydelser i Jammerbugt kommune bliver opkrævet halvårligt af Nordværk. Du modtager din regning via (digital)post. Du

kan på Nordværks hjemmeside under Mit Nordværk tilmelde din regning til automatisk betaling, så du er sikker på, at din regning betales til tiden.

Få en SMS om tømning af beholderen

Hvis du er i tvivl om tømmedagen for dine beholdere, er det nemt at tilmelde dig Nordværks gratis SMS-service. Så får du en påmindelse, inden din beholder bliver tømt.

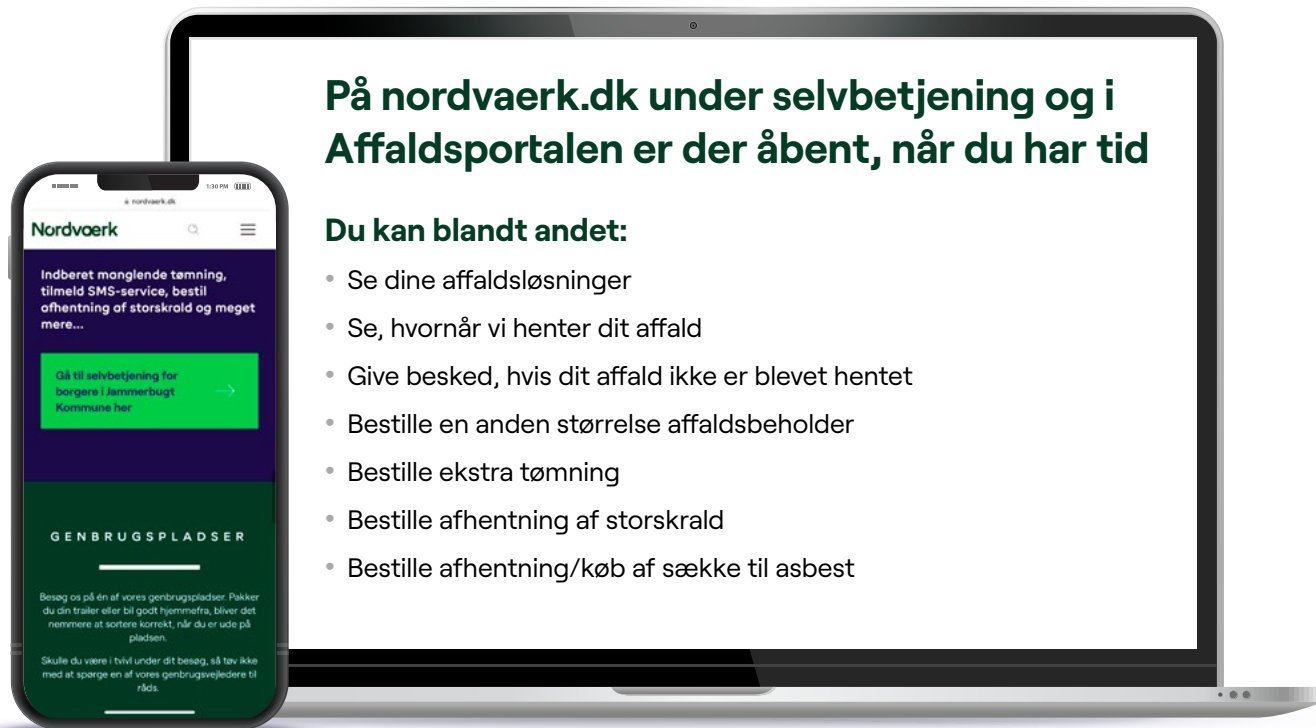
Scan koden og tilmeld dig vores SMS-service



Affaldsportalen

Download Nordværks app 'Affaldsportalen' og få nem adgang til din tømmekalender og selvbetjening. Du finder appen der, hvor du henter dine apps.

Her er der åbent 24-7



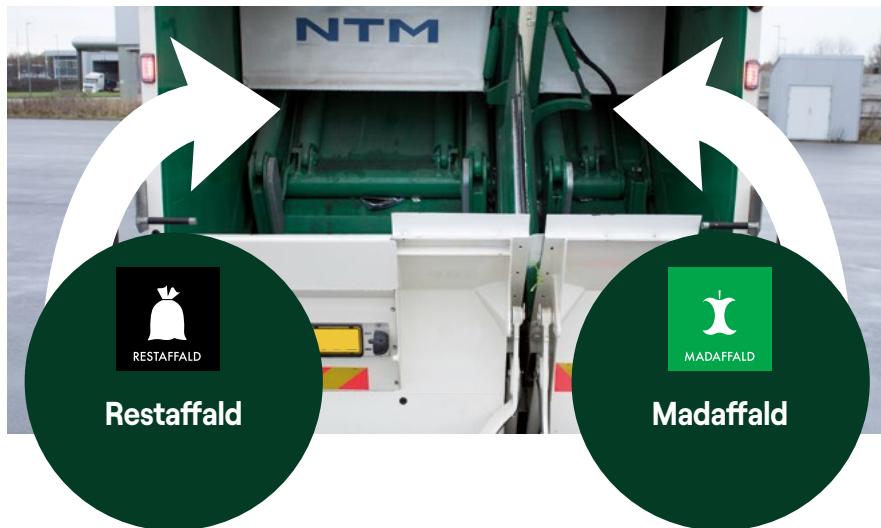
SMS-service

Gå ikke glip af næste tømning. På nordvaerk.dk under **Selvbetjening** kan du tilmelde dig SMS-service. Så får du en påmindelse, inden din beholder bliver tømt.

Affaldsportalen

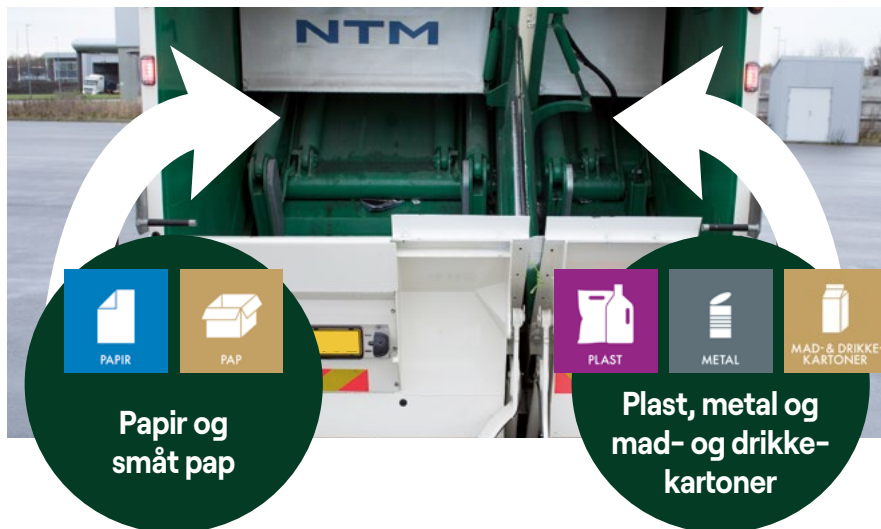
Download vores app "Affaldsportalen" og få nem adgang til selvbetjening på din telefon. Du finder appen der, hvor du henter dine apps.

Nej, vi blander ikke dit affald



Begge dine affaldsbeholdere har to rum, og det samme har bilerne, affaldet bliver tømt over i. Det sikrer, at affaldet på intet tidspunkt bliver blandet sammen.

De to rum i skraldebilen bliver tømt på hvert sit sted.



BEHOLDERE

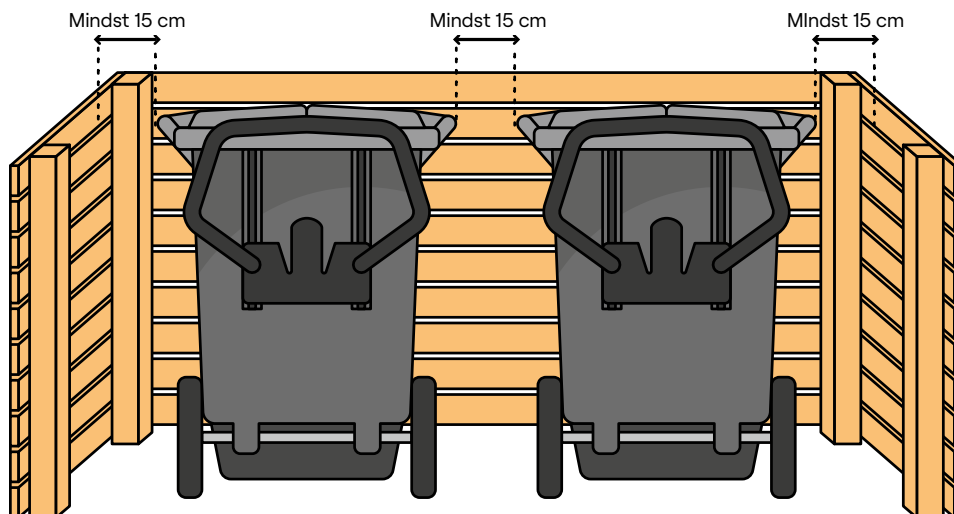
Mål på beholdere

				
	140 liter	240 liter	360 liter	660 liter
	Op tilcentimeter			
Højde	102	102	108	133
Bredde	57	70	76	128
Dybde	73	85	93	81

Beholderskjul

Nordværk kræver ikke beholderskjul, men det kan være en rigtig god idé – både for syns skyld og for at forhindre beholderne i at vælte.

Tjek reglerne for beholderskjul i dit område, inden du bygger det. Der kan være regler for fredning, placering, materialer m.v.



Ren beholder

Du har selv ansvar for at holde dine beholdere rene, så de ikke lugter eller tiltrækker fluer.

Her er lidt gode råd:

- Læg madaffald og uhygiejnisk restaffald i plastposer.
- Slå knude på poserne.
- Læg poser forsigtigt i beholderen.
- Stil beholderne i skyggen på varme sommerdage.
- Vask beholderne med varmt vand og lidt sæbe.
- Skyl med kogende vand en gang imellem.

Der findes private firmaer, som tilbyder at vaske affaldsbeholdere. Find dem på nettet eller på Facebook.



BEHOLDERE



Husk at binde knude
på posen til madaffald

Plast, metal, mad- og drikkekartoner



Husk at tømme emballager for indhold og at trykke dem flade, inden du lægger dem løst i beholderen.



NEJ TAK

- Pizzabakker (Restaffald)
- Kaffekapsler (Restaffald)
- Flamingobakker (Restaffald)
- Glas (Glas)
- Papkrus og -tallerkener (Restaffald)
- Plast og metal med ledning/batteri (Småt elektronik)
- Elektronik (Genbrugspladsen)
- Håndspritemballage (Farligt affald)



JA TAK

- Drikkekartoner til juice, saft og lignende
- Suppe- og saucekartoner
- Plastflasker og -dunke
- Plastbakker fra pålæg, kød og frugt
- Konservesdåser og småt metal
- Alubakker og stanniol

Har du for lidt plads, kan du gratis skifte til en større beholder. Bestil på [Selvbetjening på nordvaerk.dk](http://Selvbetjening.paa.nordvaerk.dk)

Papir og pap



Papir og småt pap skal være tørt, rent og uden madrester. Fold papæsker sammen for at udnytte pladsen.



NEJ TAK

- Pizzabakker (Restaffald)
- Store papkasser (Pap på genbrugspladsen)
- Mad- og drikkekartoner (Mad- og drikkekartoner)
- Våd eller snavset papir/små pap (Restaffald)



JA TAK

- Aviser, ugeblade og reklamer
- Printerpapir, kuverter og rudekuverter
- Æggebakker og små papæsker
- Gavepapir

Benyt din egen beholder eller aflever pap og papir på genbrugspladsen.



Skil affaldet ad

Hvis du skiller affaldet ad, kan vi genanvende mest muligt.

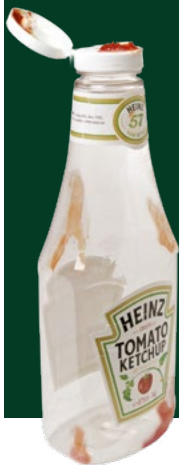
Her er et par eksempler: Skru metallåget af glasset. Fjern blød plast fra hård plast på pålægspakken. Tryk mad- og drikkekartoner og små papkasser flade, inden du lægger dem i genbrugsbeholderen.

Tøm emballagerne for madrester og andet indhold. Du behøver ikke at vaske dit affald, inden du lægger det i genbrugsbeholderen. Læg genbrugsaffaldet løst i genbrugsbeholderen. Ved drikkekartoner må du gerne skrue plastlåget på kartonen.



GENBRUGS-
BEHOLDER

Fire af de kendte fra hverdagen



Ketchupflaske:

Små rester af ketchup er ok.



Makrelåse:

Skrab den for rester. Skyl den i lidt vand, inden du lægger den i genbrugsbeholderen.

Leverpostejsbakke:

Skrab den for rester. Den må gerne være lidt fedtet.

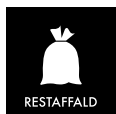


Creme fraiche -bøtte:

En smule creme fraiche på siderne er ok.



Restaffald



Restaffald – så lidt som muligt

Sorter dit affald så godt som muligt, så mest muligt går til genbrug og genanvendelse.

Restaffald er det, du har tilbage, når madaffald og alt til genbrug og genanvendelse samt farligt affald er sorteret fra.

- Aske skal afleveres på genbrugspladsen til deponi
- Haveaffald skal afleveres på genbrugspladsen
- Overfyldte beholdere tømmes ikke
- Beholdere tømmes ikke ved fejlsortering
- Mad- og restaffald må ikke afleveres på genbrugspladsen

Mangler du plads?

Hvis du ofte mangler plads til mad- og restaffald, kan du skifte til en større beholder mod en merpris. Har du en sjælden gang brug for ekstra plads, kan du købe en ekstra tømning eller en EKSTRA-sæk, som skraldemanden tager med ved næste tømning. Bestil ekstratømning via selvbetjeningen på nordvaerk.dk eller køb sækken ved lokale forhandlere. Se en liste på nordvaerk.dk.

HUSK: Det er dit ansvar at sikre, at du har plads nok i beholderne til dit affald – også hvis du er udlejer.

Madaffald



Madaffald bliver til grøn energi

Ved at sortere madaffald fra er du med til at udnytte energien i affaldet. Dit madaffald bliver omdannet til

biogas, som er grøn energi. Biogas bruges til el, varme og transport.

Madaffald skal altid i en plastpose med knude, inden det lægges i beholderen. Husk at tage maden ud af emballagen. Poser skal du selv købe. Du må ikke benytte bionedbrydelige poser.



NEJ TAK

- Mad- og drikkekartoner (Mad- og drikkekartoner)
- Bleer (Restaffald)
- Kattegrus og dyreekskrementer (Restaffald)
- Haveaffald (Genbrugspladsen)



JA TAK

- Madrester
- Frugt og grønt
- Kød og ben
- Kaffebrugs med filter
- Afskårne blomster
- Brød



Glas i kuber og på genbrugsplads



Du skal aflevere glas og flasker i kuberne eller på genbrugpladsen.

Glasset bliver smeltet om til nyt glas, og det sparer store mængder energi.



GLAS



NEJ TAK

- Keramik og stentøj (Deponi på genbrugspladsen)
- Porcelæn (Sanitet på genbrugspladsen)
- Spejle (ISO MIX på genbrugspladsen)
- Vinduesglas (Vinduesglas på genbrugspladsen)
- Ildfaste fade (Deponi på genbrugspladsen)
- Medicinglas (Farligt affald på genbrugspladsen)
- Flasker med pant



JA TAK

- Glasflasker
- Drikkeglas
- Syltetøjsglas o.l. emballageglas – uden låg

Batterier



Batterier indeholder giftige stoffer og værdifulde metaller, så det er vigtigt at aflevere dem til genanvendelse. Det kan du gøre på genbrugspladsen eller ved at lægge dem i en klar plastpose (højst 4 liter) oven på en af dine beholdere.



NEJ TAK

- Akkumulatorer fra biler, motorcykler, både og havetraktorer (Genbrugspladsen)
- Batterier fra cykler og løbehjul (Genbrugspladsen)
- Produkter med batterier, som ikke kan fjernes (Genbrugspladsen)



JA TAK

- Knapbatterier
- Batterier fra legetøj, fjernbetjening, køkkenapparater og lignende



Har du en miljøkasse, må det også lægges i miljøkassen

Skal pakkes i klar plastpose på højst 4 liter (hver for sig som beskrevet øverst).

Småt elektronik



Elektronik indeholder værdifulde metaller. Småt elektronik kan du lægge i en klar plastpose (**højst 4 liter**) oven på en af dine beholdere. Du kan også aflevere det på genbrugspladsen.



NEJ TAK

- Stort elektronik, som ikke kan være i en frysepose (Elektronik på genbrugspladsen)
- Farligt affald (Genbrugspladsen)
- EI- og sparepærer (Genbrugspladsen)
- Batterier (se under batterier)



JA TAK

- Mobiltelefoner
- Legetøj med elektronik
- EI-tandbørster
- Barbermaskiner
- Fjernbetjening
- Opladere og ledninger

Farligt affald

Du kan aflevere farligt affald på genbrugspladsen.

Aflever farligt affald i den originale emballage, hvis du har den. Hvis ikke, skal du pakke det godt ind og skrive på emballagen, hvad den indeholder.

Boliger har en rød miljøkasse til farligt affald – det har sommerhuse ikke.

Er miljøkassen fyldt, kan du få den byttet på genbrugspladsen til en tom. Har du ikke mulighed for at køre på genbrugspladsen, stiller du miljøkassen ved mad- og restaffaldsbeholderen den dag, beholderen bliver tømt. Så får du den byttet til en ny.

Husk at lukke låget forsvarligt og ikke stille miljøkassen ud før til tømmedag. Det kan være farligt for børn og dyr.

Der er begrænset plads på bilerne. Hvis din miljøkasse ikke er taget med, så stil den ud igen til næste tømning.

Hjælp din skraldemand

Stil kun den røde kasse frem, når den skal byttes.



NEJ TAK

- Stort elektronik, som ikke kan være i en lille plastpose (Elektronik på genbrugspladsen)
- Farligt affald, der ikke er pakket ind (modtages ikke)
- Patroner og ammunition (Aflæveres til politiet)



JA TAK

- Maling, olie og kemikalier
- Sparepærer (i pose)
- Batterier (i pose)
- Småt elektronikaffald (i pose)
- Håndsprit-emballage
- Opløsningsmidler, lak og lim
- Sprayflasker (fx deodoranter og hårspray)
- Kosmetik (fx neglelak, parfume og hårfarve)
- **Kanyler/nåle i kanyleboks**
- Medicin
- Rengøringsmidler
- Røgalarmer



FARLIGT AFFALD

Storskrald



Kan du ikke køre på genbrugspladsen, kan du bestille en afhentning af storskrald ved husstanden via selvbetjeningen på nordvaerk.dk eller i Affaldsportalen.

Afhentning er kun til storskrald, som en kran kan håndtere, dog maks 150 kg. Affaldet skal stilles til farbar vej. Mindre indbo skal du selv aflevere på genbrugspladsen.

Du kan bestille op til 4 afhentninger hvert år. Du kan læse mere om storskrald på nordvaerk.dk under borgersiden for Jammerbugt kommune.

I sommerhusområder koster storskrald 200 kr. pr. afhentning.



NEJ TAK

- Mindre ting, som du kan have med i bilen
- Affald i sække
- Haveaffald og juletræer
- Pap og papir
- Bygge- og anlægsaffald
- Farligt affald
- Glas



JA TAK

- Stort indbo
- Møbler
- Hårde hvidevarer
- Stort elektronik
- Cykler



Tøj og sko til genbrug



Tøj, sko og tekstiler, som andre kan have nytte af, skal du lægge i poser og aflevere i tøjcontainere eller i genbrugsbutikkerne. For hygiejnens skyld skal tøjet være vasket, inden det afleveres.



NEJ TAK

- Ødelagt tøj (Tekstilaffald)
- Ødelagt sengetøj og linned (Tekstilaffald)
- Ødelagte gardiner og duge (Tekstilaffald)
- Håndklæder (Tekstilaffald)
- Viskestykker (Tekstilaffald)
- Stofrester (Tekstilaffald)



JA TAK

Genbrugseget tøj og sko, som kan sælges i genbrugsbutikker

Tekstilaffald



Tekstilaffald er tekstiler, som ingen andre kan få nytte af. Læg dem i en klar sæk og aflever på genbrugspladsen i stor container til tekstilaffald. Tekstilaffaldet kan også lægges på låget af genbrugsbeholderen i en klar plastpose. For hygiejnens skyld skal tekstilaffald være vasket, inden det afleveres.



NEJ TAK

- Genbrugseget tøj (Genbrug)
- Slidte eller ødelagte sko, læderprodukter, bæltter og tasker (Restaffald)
- Regntøj (PVC)
- Varmetæpper og lignende med elektronik (Elektronikaffald)
- Gulvtæpper (Genbrugspladsen)



JA TAK

- Ødelagt tøj
- Sengetøj og linned
- Gardiner og duge
- Håndklæder
- Viskestykker
- Stofrester



TEKSTILER

ADGANGSFORHOLD I BYEN



Kørevej og adgangsvej – by

Kørevejen er den vej, skraldebilen kører på ind til ejendommen. Bilen skal uden problemer kunne køre, dreje og holde og om nødvendigt vende.

Adgangsvejen er vejen fra skraldebilen hen til dine beholdere. Her skal skraldemanden kunne komme til på en sikker måde. Se mere på nordvaerk.dk

Hvis ikke din adgangsvej overholder kravene, skal du sætte beholderen ud til skel. Den skal stå der kl. 05.00 på tømmedagen.

Jævnfør Jammerbugt Kommunes regulativ for husholdningsaffald, stilles der følgende krav til kørevej og adgangsvej.

Krav til kørevej

- Vejen skal være mindst 3,6 m bred – og endnu bredere, hvis skraldebilen skal vende, dreje eller bakke.
- Vejen skal have en frihøjde på mindst 4,2 meter.
- Underlaget skal kunne bære tunge læs og være egnet til at køre med skraldebiler og beholdere.
- Der skal være plads til, at skraldemanden kan stige ud af bilen og ned på et jævnt underlag – og gå langs skraldebilen.
- Biler, trailere og andet må ikke spærre vejen.
- Buske og træer langs vejen skal klippes, så de ikke rammer skraldebilen (se side 22).
- Vejen skal være ryddet for sne og is.

Krav til adgangsvej

I byen kan dine affaldsbeholdere stå længere inde på grunden, hvis adgangsvejen på grunden opfylder

kravene her til højre. Desuden må der højst være 30 meter fra et sted, hvor skraldebilen kan holde, til beholderne. Hvis der er tale om en koteletgrund, kan adgangsvejen være længere. Adgangsvejen skal desuden opfylde disse krav:

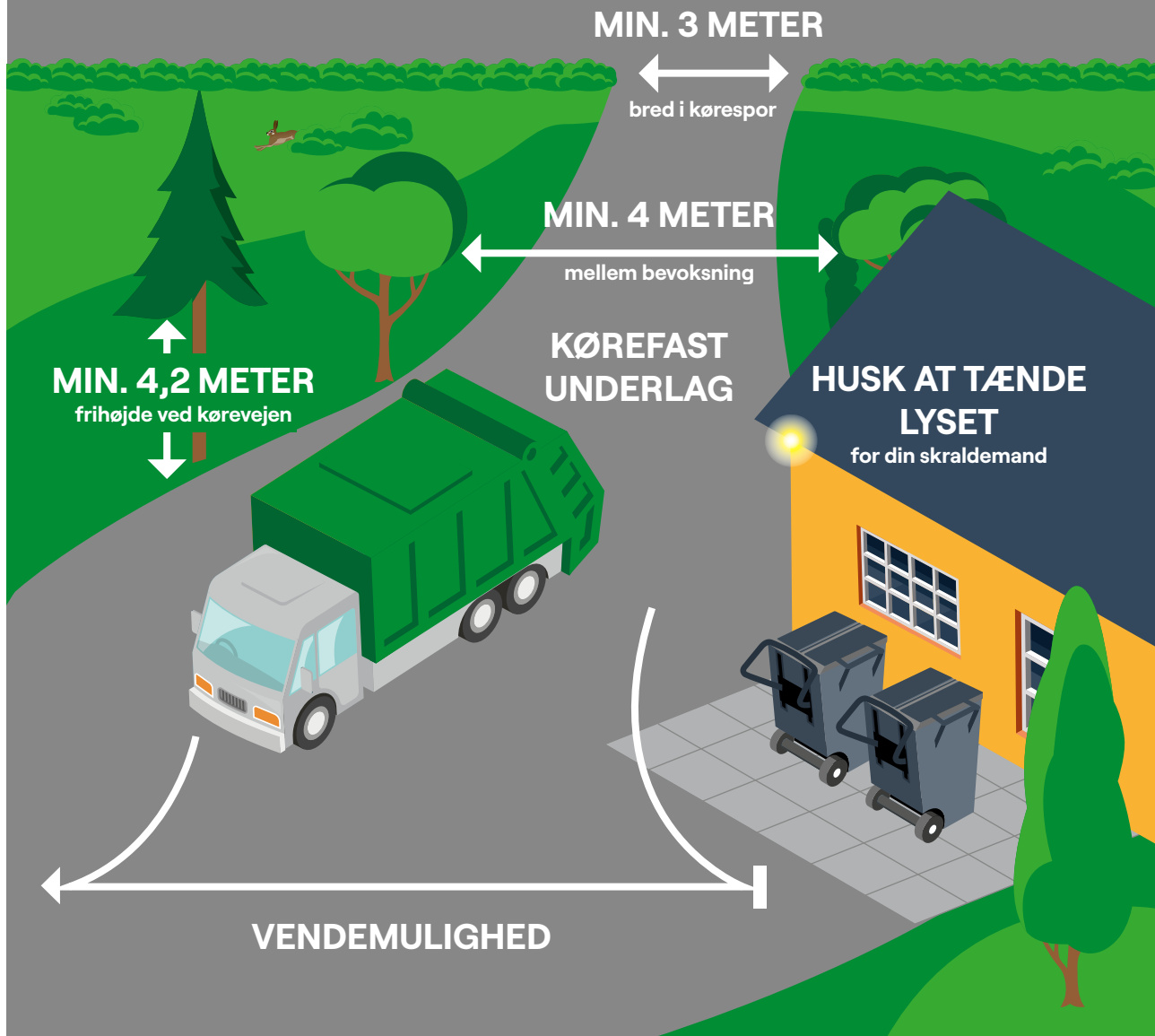
- Beholderne skal stå og køre på et fast og jævnt underlag.
- Håndtaget skal vende ud mod skraldemanden.
- Der skal være fri for cykler, barnevogne og andre forhindringer.
- Døre og havelåger skal være lette, kunne stå åbne af sig selv og skal kunne betjenes med én hånd.
- Hele adgangsvejen skal være mindst 30 centimeter bredere end dine 2-hjulede beholdere og mindst 50 cm bredere end dine 4-hjulede beholdere, også ved døre og havelåger.
- Der skal være en frihøjde på 2,2 meter – også under træer og buske.
- Der må generelt højst være 10 centimeter stigning pr. meter. Læs mere om krav til stigning i regulativ for husholdningsaffald.
- Der skal være køreramper på trapper og trin.
- Der må ikke være niveauforskelle eller kanter, som beholderen skal køres henover.
- Der skal være ryddet for is og sne.
- Der skal være lys på adgangsvejen og ved beholderne.



ADGANGSFORHOLD

ADGANGSFORHOLD PÅ LAND

Ved manglende vendemulighed bakker skraldebilen højst 30 meter fra vejen.



Kørevej og adgangsvej – land

Kørevejen er den vej, skraldebilen kører på ind til ejendommen. Bilen skal uden problemer kunne køre, dreje og holde og om nødvendigt vende. Kørevej og vendeplads skal bestå af kørefast underlag, fx grus, asfalt, beton eller lignende, og være fri for hindringer, samt være stor nok. Det skal fremgå tydeligt, at skraldebilen kan vende her.

Adgangsvejen er vejen fra skraldebilen hen til dine beholdere. Her skal skraldemanden kunne komme til på en sikker måde. Læs mere på nordvaerk.dk.

Skraldebilen skal kunne køre hen til affaldsbeholderen. Er kravene til kørevej ikke opfyldt, skal du stille dine affaldsbeholdere ud til farbar vej på tømmedagen inden kl. 05.00.

Jævnfør Jammerbugt Kommunes regulativ for husholdningsaffald, stilles der følgende krav til kørevej og adgangsvej.

Krav til kørevej

- Køresporet skal være mindst 3 meter bredt. Vejen skal være bredere, hvis skraldebilen skal svinge eller bakke.
- Vejen skal have en frihøjde på mindst 4,2 meter.
- Underlaget skal kunne bære tunge læs og være egnet til at køre med beholdere.
- Biler, trailere og andet må ikke spærre vejen.
- Der skal være plads til, at skraldemanden kan stige ud af bilen og ned på et jævnt underlag – og gå langs skraldebilen.
- Skraldebilen bakker højst 30 meter.
- Buske og træer langs vejen skal klippes, så de ikke rammer skraldebilen (se side 22).
- Vejen skal være ryddet for sne og is.

Krav til adgangsvej

Skraldebilen skal kunne køre eller bakke helt hen til affaldsbeholderen. Har du fliser, asfalt eller beton, må adgangsvejen være op til 30 meter.

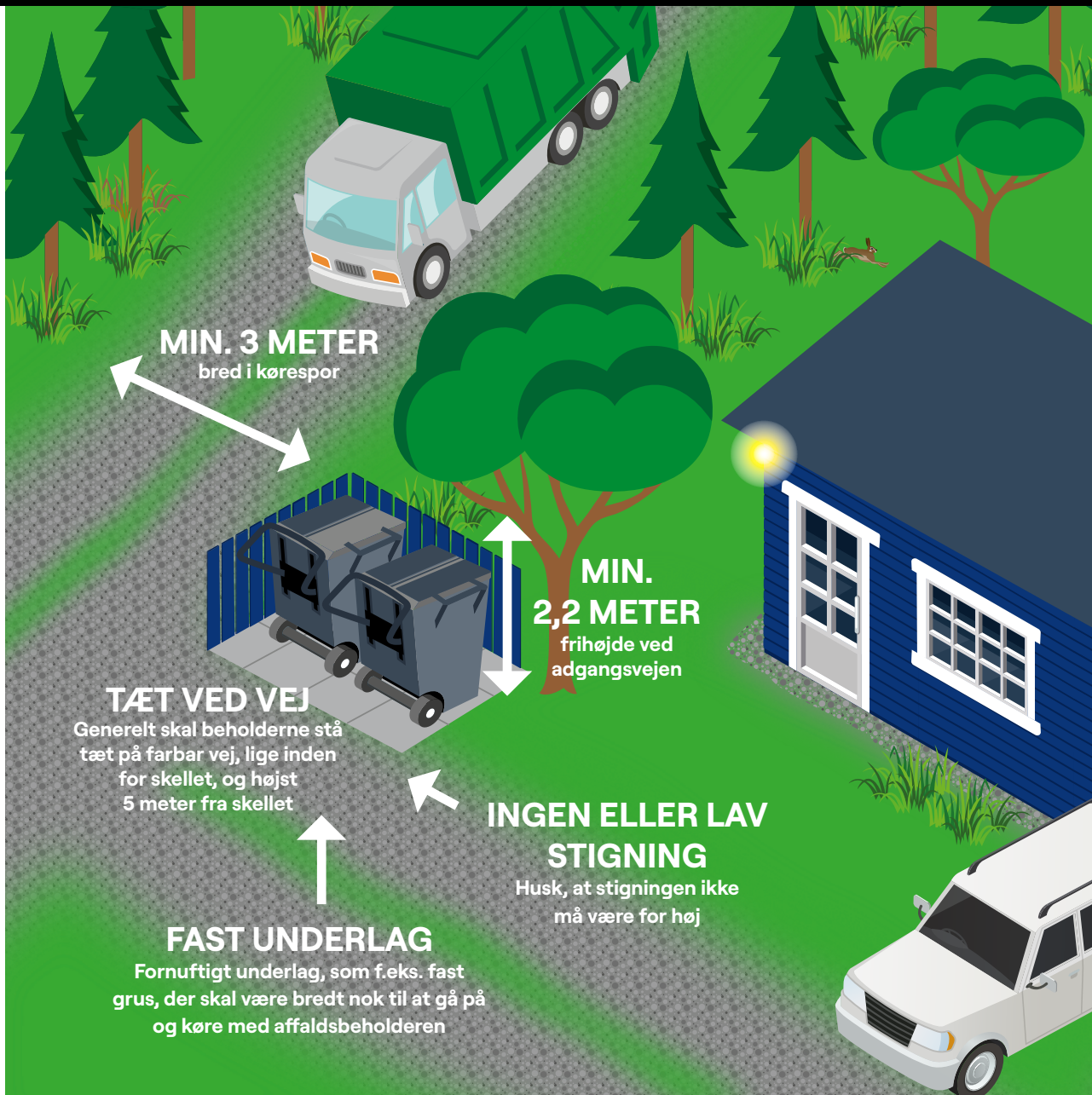
4-hjulede beholdere skal stå og køre på fliser, asfalt eller beton, mens 2-hjulede kan stå og køre på fast og jævnt underlag.

- Håndtaget skal vende ud mod skraldemanden.
- Der skal være fri for cykler, barnevogne og andre forhindringer.
- Døre og havelåger skal være lette at åbne, kunne stå åbne af sig selv og skal kunne betjenes med én hånd.
- Hele adgangsvejen skal være mindst 30 centimeter bredere end dine 2-hjulede beholdere og mindst 50 cm bredere end dine 4-hjulede beholdere, også ved døre og havelåger.
- Der skal være en frihøjde på 2,2 meter – også under træer og buske.
- Der må generelt højst være 10 centimeter stigning pr. meter. Læs mere om krav til stigning i regulativ for husholdningsaffald.
- Der skal være køreramper på trapper og trin.
- Der skal være ryddet for is og sne.
- Der skal være lys på adgangsvejen og ved beholderne.



ADGANGSFORHOLD

ADGANGSFORHOLD I SOMMERHUSOMRÅDER



Kørevej og adgangsvej – sommerhus

Kørevejen er den vejstrækning, hvor skraldebilen kører. Kørevejen skal være udformet, så skraldebilen uden problemer kan køre, svinge og holde. Hvis nødvendigt skal der også være gode vendemuligheder med kørefast underlag.

Adgangsvejen er den strækning, skraldemanden skal gå fra skraldebilen til dine affaldsbeholdere. Det er grundejerens ansvar, at adgangsforholdene er i orden. Læs mere om krav på nordvaerk.dk.

Jævnfør Jammerbugt Kommunes regulativ for husholdningsaffald, stilles der følgende krav til kørevej og adgangsvej.

Krav til køreveje

- Veje skal være mindst 3 meter i køresporet, og bredere, hvis skraldebilen skal vende, dreje eller bakke.
- Vejen skal have en frihøjde på mindst 4,2 meter.
- Underlaget skal kunne bære tunge læs og være egnet til at køre med beholdere.
- Biler, trailere og andet må ikke spærre vejen.
- Der skal være plads til, at skraldemanden kan stige ud af bilen og ned på et jævnt underlag – og gå langs skraldebilen.
- Buske og træer langs vejen skal klippes, så de ikke rammer skraldebilen (se side 22).
- Vejen skal ryddes for sand, sne og is.

Krav til adgangsvejen

Følgende tjekliste fortæller dig, hvad adgangskravene skal være ved dit sommerhus:

- Generelt skal beholderne stå tættest muligt på farbar vej, lige inden for skel, og højst 5 meter fra skel. Er der langt mellem farbar vej og beholdere, skal du lave en aftale med Nordværk om placeringen.
- Dine beholdere skal stå på et fast og jævnt sted.
- Håndtaget skal vende ud mod skraldemanden.
- Adgangsvejen skal være fri for biler, cykler, barnevogne og andre forhindringer.
- Døre og havelåger skal kunne stå åbne af sig selv.
- Ingen trapper eller trin.
- Der skal ryddes for sand, is og sne.
- Fornuftigt underlag, som fx fast grus, der skal være bredt nok til at gå på og køre med affaldsbeholderen.
- Buske og træer skal beskæres, så skraldemanden kan afhente beholderen uhindret.



ADGANGSFORHOLD

KLIP TRÆER OG BUSKE



Klip træer og buske

Træer, hække og buske må ikke hænge ud over kørevejen og adgangsvejen. Det er dit ansvar som grundejer at klippe træer og buske m.m., så der er gode adgangsforhold for skraldebilen og for udrykningskøretøjer.

Kørevej

Skraldebiler er højere og bredere end personbiler, så der skal være 4,20 meter frihøjde på kørevejen og mindst 4 meter mellem bevoksningen hen over vejen.

Adgangsvej

På adgangsvejen skal der være 2,20 meter frihøjde, og vejen skal være mindst 30 cm bredere end en 2-hjulet beholder og mindst 50 cm bredere end en 4-hjulet.

TØMMEKALENDER FOR GENBRUGSBEHOLDEREN

Sådan gør du

Find dit rutenummer på selvbetjening på nordvaerk.dk.

På kalenderen kan du se, hvilke datoer vi tømmer din genbrugsbeholder.

Afrives her

Nordværk

JANUAR	FEBRUAR	MARTS	APRIL	MAJ	JUNI
T 1 Nyårsdag 1	S 1	S 1	O 1 G09	F 1 G07	M 1 G06 23
F 2 G07	M 2 G07 6	M 2 G07 10	T 2 Skærtorsdag	L 2	T 2 G07
L 3	T 3 G08	T 3 G08	F 3 Langfredag	S 3	O 3 G08
S 4	O 4 G09	O 4 G09	L 4	M 4 G08 19	T 4 G09
M 5 G08 2	T 5 G10	T 5 G10	S 5 Påskedag	M 5 G09	F 5 G10 Grundlovsdag
T 6 G09	F 6 G11	F 6 G11	M 6 2.påskedag 15	O 6 G10	L 6
O 7 G10	L 7	L 7	T 7 G10	T 7 G11	S 7
T 8 G11	S 8	S 8	O 8 G11	F 8 G12	M 8 G11 24
F 9 G12	M 9 G12 7	M 9 G12 11	T 9 G12	L 9	T 9 G12
L 10	T 10 G13	T 10 G13	F 10 G13	S 10	O 10 G13
S 11	O 11 G14	O 11 G14	L 11	M 11 G13 20	T 11 G14
M 12 G13 3	T 12 G15	T 12 G15	S 12	T 12 G14	F 12 G15
T 13 G14	F 13 G16	F 13 G16	M 13 G14 16	O 13 G15	L 13
O 14 G15	L 14	L 14	T 14 G15	T 14 Kr.himmelfartsdag	S 14
T 15 G16	S 15	S 15	O 15 G16	F 15 G16	M 15 G16 25
F 16 G17	M 16 G17 8	M 16 G17 12	T 16 G17	L 16	T 16 G17
L 17	T 17 G18	T 17 G18	F 17 G18	S 17	O 17 G18
S 18	O 18 G19	O 18 G19	L 18	M 18 G17 21	T 18 G19
M 19 G18 4	T 19 G20	T 19 G20	S 19	T 19 G18	F 19 G20
T 20 G19	F 20 G01	F 20 G01	M 20 G19 17	O 20 G19	L 20
O 21 G20	L 21	L 21	T 21 G20	T 21 G20	S 21
T 22 G21	S 22	S 22	O 22 G21	F 22 G01	M 22 G01 26
F 23 G01	M 23 G02 9	M 23 G02 13	T 23 G01	L 23	T 23 G02
L 24	T 24 G03	T 24 G03	F 24 G02	S 24 Påsredag	O 24 G03
S 25	O 25 G04	O 25 G04	L 25	M 25 2.påsredag 22	T 25 G04
M 26 G02 5	T 26 G05	T 26 G05	S 26	T 26 G02	F 26 G05
T 27 G03	F 27 G06	F 27 G06	M 27 G03 18	O 27 G03	L 27
O 28 G04	L 28	L 28	T 28 G04	T 28 G04	S 28
T 29 G05	S 29 Palmesøndag	S 29 Palmesøndag	O 29 G05	F 29 G05	M 29 G06 27
F 30 G06	M 30 G07 14	M 30 G07 14	T 30 G06	L 30	T 30 G07
L 31	T 31 G08	T 31 G08		S 31	



TØMMEKALENDER

TØMMEKALENDER FOR GENBRUGSBEHOLDEREN

Afrives her

Nordværk

JULI	AUGUST	SEPTEMBER	OKTOBER	NOVEMBER	DECEMBER
O 1 G08 27	L 1	T 1 G11	T 1 G13	S 1	T 1 G15
T 2 G09	S 2	O 2 G12	F 2 G14	M 2 G14 45	O 2 G16
F 3 G10	M 3 G10 32	T 3 G13	L 3	T 3 G15	T 3 G17
L 4	T 4 G11	F 4 G14	S 4	O 4 G16	F 4 G18
S 5	O 5 G12	L 5	M 5 G15 41	T 5 G17	L 5
M 6 G11 28	T 6 G13	S 6	T 6 G16	F 6 G18	S 6
T 7 G12	F 7 G14	M 7 G15 37	O 7 G17	L 7	M 7 G19 50
O 8 G13	L 8	T 8 G16	T 8 G18	S 8	T 8 G20
T 9 G14	S 9	O 9 G17	F 9 G19	M 9 G19 46	O 9 G01
F 10 G15	M 10 G15 33	T 10 G18	L 10	T 10 G20	T 10 G02
L 11	T 11 G16	F 11 G19	S 11	O 11 G01	F 11 G03
S 12	O 12 G17	L 12	M 12 G20 42	T 12 G02	L 12
M 13 G16 29	T 13 G18	S 13	T 13 G21	F 13 G03	S 13
T 14 G17	F 14 G19	M 14 G20 38	O 14 G01	L 14	M 14 G04 51
O 15 G18	L 15	T 15 G01	T 15 G02	S 15	T 15 G05
T 16 G19	S 16	O 16 G02	F 16 G03	M 16 G04 47	O 16 G06
F 17 G20	M 17 G20 34	T 17 G03	L 17	T 17 G05	T 17 G07
L 18	T 18 G01	F 18 G04	S 18	O 18 G06	F 18 G08
S 19	O 19 G02	L 19	M 19 G04 43	T 19 G07	L 19
M 20 G21 30	T 20 G03	S 20	T 20 G05	F 20 G08	S 20
O 21 G01	F 21 G04	M 21 G05 39	O 21 G06	L 21	M 21 G09 52
O 22 G02	L 22	T 22 G06	T 22 G07	S 22	T 22 G10
T 23 G03	S 23	O 23 G07	F 23 G08	M 23 G09 48	O 23 G11
F 24 G04	M 24 G05 35	T 24 G08	L 24	T 24 G10	T 24
L 25	T 25 G06	F 25 G09	S 25	O 25 G11	F 25
S 26	O 26 G07	L 26	M 26 G09 44	T 26 G12	L 26 2.juledag
M 27 G05 31	T 27 G08	S 27	T 27 G10	F 27 G13	S 27
T 28 G06	F 28 G09	M 28 G10 40	O 28 G11	L 28	M 28 G12 53
O 29 G07	L 29	T 29 G11	T 29 G12	S 29	T 29 G13
T 30 G08	S 30	O 30 G12	F 30 G13	M 30 G14 49	O 30 G14
F 31 G09	M 31 G10 36	O 30 G12	L 31		T 31

HUS

GRUNDGEBYR (pr. boligenhed)

Administration og planlægning:	580 kr.
Madaffald:	230 kr.
Storskraldsindsamling:	8 kr.
Asbestordning:	32 kr.
Genbrugsindsamling:	343 kr.
Kuber til glas:	32 kr.
Miljøkasse farligt affald + tekstilordning:	17 kr.
Genbrugspladser:	1.203 kr.
Grundgebyr i alt:	2.445 kr.

AFFALDSBEHOLDER **14-dages-tømning** (Ordinær tømmefrekvens)

Mad- og restaffald

240 l to-delt beholder	882 kr.
360 l to-delt beholder	1.117 kr.

Madaffald (et-rum)

140 l beholder	656 kr.
----------------	---------

Restaffald (et-rum)

140 l beholder	953 kr.
240 l beholder	1.169 kr.
360 l beholder	1.415 kr.
660 l beholder	2.050 kr.

ENGANGSYDELSE (pr. tømning)

Mad- og restaffald eller Genbrugsbeholder

EKSTRA-sæk:	50 kr.
Ekstra afhentning af 1-2 sække	200 kr.
Ekstra tømning af to-hjulet beholder:	200 kr.
Ekstra tømning af fire-hjulet beholder:	200 kr.

Se øvrige priser i Nordværks takstblad for Jammerbugt Kommune.

SOMMERHUS

GRUNDGEBYR (pr. boligenhed)

Administration og planlægning:	580 kr.
Madaffald:	230 kr.
Genbrugsindsamling:	343 kr.
Kuber til glas:	32 kr.
Asbestordning:	32 kr.
Tekstilordning:	10 kr.
Genbrugspladser:	818 kr.
Grundgebyr i alt:	2.045 kr.

AFFALDSBEHOLDER

14-dages-tømning* Ugetømning**

Mad- og restaffald

240 l to-delt beholder	882 kr.	2.194 kr.
360 l to-delt beholder	1.117 kr.	2.706 kr.

Madaffald (et-rum)

140 l beholder	656 kr.	1.722 kr.
----------------	---------	-----------

Restaffald (et-rum)

140 l beholder	953 kr.	2.019 kr.
240 l beholder	1.169 kr.	2.418 kr.
360 l beholder	1.415 kr.	3.003 kr.
660 l beholder	2.050 kr.	4.346 kr.

*Ordinær tømmefrekvens. **Kun sommerhusområder.

Helårsboede sommerhuse betaler grundgebyr for boliger. Pris 2.445 kr.



PRISER

Nye fraktioner på genbrugspladsen



Flamingo

Det er nu muligt at aflevere flamingo til genanvendelse på alle fire genbrugspladser i Jammerbugt kommune. Det gælder alt flamingo, også det farvede. Flamingoen skal dog være ren og tør. Beskidt flamingo kan nemlig ikke genanvendes og skal sorteres som "rest efter sortering".



Stenuld og glasuld

Stenuld og glasuld skal nu sorteres i hver sin container, når du afleverer det på Nordværks genbrugspladser. Indtil nu har de to isoleringstyper skulle sorteres i samme container, men da glasuld endnu ikke kan genanvendes og stenuld kan, giver det mening at sortere de to typer hver for sig og dermed øge genanvendelsen af stenuld. Det kan være svært at kende forskel på de to isoleringstyper.



Så her kommer et par huskeregler:

- Stenuld er grøn-brun i farven og har en fast struktur med tætte fibre på kryds og tværs.
- Glasuld er typisk gul, hvidt eller mørkegrønt med en løsere struktur og fibre i tydelige lag.

Mad- og restaffald må ikke afleveres på genbrugspladsen

GENBRUGSPLADSEN

Haveaffald



51. Haveaffald

Afklip fra hæk, blade, grene, rødder fra blomster uden jord



52. Jord

Uforurenet jord, havejord - højst 0,9 kubikmeter



99. Kompost

Kompost fra eget haveaffald



00. Natursten

Genbrug



40. Brugsting

Det er for godt til at blive smidt ud, men det har stadig værdi



41. Tøj og sko

Jakker, skjorter, bukser, sko

Glas



25. Flasker og emballageglas

Drrikkeglas, konserverglas

Papir



2. Papir

Aviser, reklamer, kopipapir, ugeblade, bøger



42. Fortrolige papirer

Papir med CPR-numre og/eller kontonumre

Byggeaffald



9. Vinduesglas

Vinduer med og uden rammer, spejle



11. Gips

Gipsplader



20. Sanitet

Toiletter, håndvaske, bidéer, klinker, porcelæn



21. Beton og tegl

Betonbrokker, betonfliser, tagsten



26. Mursten til genbrug

Hele/halve mursten



56. Fermacell

Fibergips



60. Stenuld

Isolering af stenuld



61. Glasuld

Isolering af glasuld

Træ



1. Træ til genbrug

Træmøbler, indvendige døre, indendørs malet træ, paller



10. Trykimprægneret træ

Træ imprægneret fra fabrik, stakit, gyngestativer

Pap



3. Pap

Bølgepap, papkasser, flyttekasser

Elektronik



24. Hvidevarer

Vaskemasiner, tørretumblere, komfurer, kølemøbler, frysere



31. Småt elektronik under 50 cm

PC'ere, mobiltelefoner små husholdningsapparater



32. Skærme

TV, fladskærme, tablets, bærbar PC, computerskærme



36. Ledninger

Forlængerledninger, kabler, installationsledninger



54. Stort elektronik over 50 cm

Større printere, løvblesere, batteridrevne plæneklippere



55. Solcellepaneler

Solceller

Farligt affald



23. Eternit

Asbestholdige plader, eternitplader - højst 5 stk.



30. Farligt affald

Maling, spraydåser, medicin, kemikalier, fyrværkeri, cykelbatterier



33. Lysstofrør

Lysstofrør af alle former



34. Sparepærer og LED

El-pærer, LED-pærer, LED-rør



37. Trykflasker

Brandslukkere, gasflasker, heliumgas



38. Akkumulatører

Akkumulatører fra biler, både, motorcykler, havetraktorer



39. Batterier

Knapbatterier, batterier fra legetøj, fjernbetjening

Plast og gummi



6. Hård plast

Plastdunke, spande, plastlegetøj uden elektronik, plast urtepotter



7. PVC

Nedløbsrør, tagrender, kloakrør, trapezplader, drænrør



8. Flamingo



12. Dæk

Bildæk, traktordæk - med og uden fælge



57. Farvede plasthavemøbler

Stole, borde, hynde bokse



59. Blød plast

Folie, poser, plastiksække, bobleplast

Tekstilaffald



62. Tekstilaffald

Ødelagt tøj

Metal



13. Metal

Gryder, pander, kontorstole, cykler

Resten



4. Rest efter sortering

Polstrede møbler, cykeldæk, havebassiner



5. Stort rest efter sortering

Madrasser, tæpper



22. Deponi

Aske, hardieplank, cembrit

HUSK: Genbrugspladsen har én container eller kasse til hver type affald. Sorteringen er ikke den samme som derhjemme.

Nordværk

Åbningstider på genbrugspladserne

Åbningstider marts-oktober

Mandag til fredag kl. 11-18

Lørdag, søndag og helligdage kl. 10-16

Aabybro Genbrugsplads holder
åben søndag kl. 10-18 fra marts til oktober.

Lukkedage

5. juni

Åbningstider november-februar

Mandag til fredag kl. 11-17

Lørdag, søndag og helligdage
kl. 10-15

Lukkedage

24., 25., 26., 31. december

og 1. januar

Henvendelser om affald

Nordværk

Troensevej 2

9220 Aalborg Øst

Telefon: 9815 6566

Mail: jammerbugt@nordvaerk.dk

www.nordvaerk.dk



Find os på Facebook

Se telefon- og ekspeditionstider på
www.nordvaerk.dk

Selvbetjening

Vores selvbetjeningsløsning er åben, når du har tid.

Du finder den på nordvaerk.dk under Selvbetjening eller
i vores app, Affaldsportalen.

Genbrugspladsernes adresser

Aabybro Genbrugsplads Møllebækken 2, 9440 Aabybro

Fjerritslev Genbrugsplads Industrivej 8, 9690 Fjerritslev

Pandrup Genbrugsplads Sigsgaardsvej 12, 9490 Pandrup

Brovst Genbrugsplads Terndrupvej 77, 9460 Brovst

